



# 月形温泉ゆりかご レストランメニュー

**営業時間**  
11:00~19:30  
(ラストオーダー19:00)

ランチ: 11:00~14:30  
カフェタイム: 14:30~17:00(サイドメニューのみ)  
ディナー: 17:00~19:30(ラストオーダー19:00)



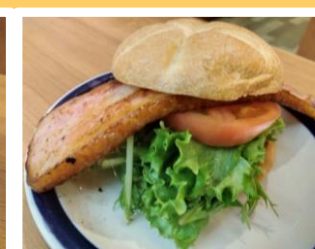
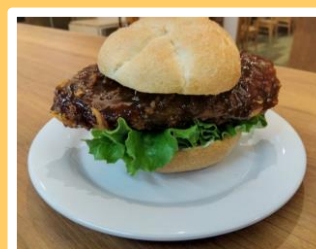
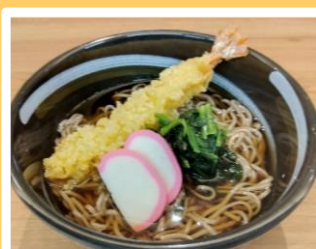
厚切とんかつプレート  
まんまるトマト  
チキンプレート  
各¥1300

油淋鶏定食  
¥1300



厚切カツカレー ¥1300  
鉄丸カレー ¥1100  
ごろごろチキンカレー  
¥1000

カレーライス ¥850  
お子様カレー ¥500



でっかい  
海老天婦羅そば  
¥1000

サクサクかき揚げ  
天婦羅そば  
¥1000

ミニねぎとろ丼 &  
そばセット  
¥1200

焼鳥丼 &  
そばセット  
¥1200

はみでるカツサンド  
¥850

はみでるBLTサンド  
¥850

大盛り+150円・ドリンクセット+200円・ミニソフトセット+200円

## サイドメニュー



コーンソフト ¥450  
カップソフト ¥450  
ミニコーンソフト ¥250  
・バニラ ・ミックス  
・きなこ



黒蜜きなこソフト ¥600  
コーヒーゼリーソフト ¥450

飲むカフェオレゼリー  
¥300



フライドポテト ¥300  
鶏から棒 ¥350

ソフトドリンク 各¥250



まんまるトマトジュース  
ブレンドコーヒー  
アイスコーヒー  
コカ・コーラ  
ファンタメロン

カルピス  
カルピスソーダ  
リアルゴールド  
ミニツツメイド オレンジ  
ウーロン茶

サウナドリンク  
各¥400

アクリ  
(アクエリアス×リアルゴールド)  
オレンジ牛乳

## アルコール

サッポロクラシック(樽生中ジョッキ) ¥650  
金滴 杜氏の夢香 冷酒 ¥880  
ハイボール ¥500  
梅酒ロック ¥550

サワー各種 ¥500  
・氷彩サワーブレン(樽生)  
・濃いめのレモンサワー  
・グレープフルーツサワー  
・梅酒サワー ・男梅サワー  
・岩下の新生姜サワー

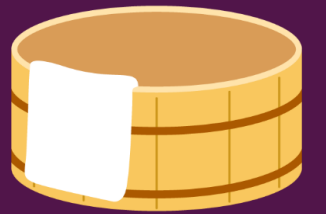
ノンアルコール 各¥350

ドライゼロ  
のんあるレモンサワー

毎週金曜日:ビールの日  
サッポロクラシック(中ジョッキ)100円  
引き  
毎週土曜日:サウナの日  
サウナドリンク(アクリ、オレンジ牛乳)  
100円引き  
毎週日曜日:ソフトの日  
ソフトクリーム(コーンソフト、カップソ  
ト)100円引き



# えらべる入浴食事セット



## お食事+ご入浴 1500円

入浴食事セット券をお求めのお客様は  
温泉側の券売機にてお求めください

ご利用時間

11:00~14:30

17:00~19:30

(ラストオーダー19:00)



チキンカレー

かき揚げ蕎麦

海老天そば

(温・冷)

(温・冷)



BLTサンド

(ドリンク付き)



カツサンド

(ドリンク付き)

## 食物アレルギー対応について

当施設では提供メニューの調理行程において、『アレルギー特定原材料8品目』及び『特定原材料に準ずるもの20品目』と同一の調理器具、油等を使用して調理いたしております。

そのため、当店はアレルギー物質を完全に除去した料理を提供できない施設であることをご了承くださいませ。

### 《アレルギー特定原材料8品目》

えび・かに・くるみ・小麦・そば・卵・乳・落花生(ピーナッツ)

### 《アレルギー特定原材料に準ずるもの20品目》

アーモンド・あわび・いか・いくら・オレンジ・カシューナッツ・キウイフルーツ・牛肉・ごま・さけ・さば・大豆・鶏肉・バナナ・豚肉・まつたけ・もも・やまいも・りんご・ゼラチン